

1. * Informacioniai matmenys.
2. H14, h14, ± IT14/2, suviniintiems sujungimams ± IT16/2.
3. Padengti gruntu GF-0119 GOST 25129-82.
4. Padengti emale PF-115 GOST 6465-76.

Specifikacija			
Forma	Paž.	Žymėjimas	Pavadinimas
1	TD 320.60.01	Kamputis	1 2,251 kg
2	TD 320.60.01-01	Kamputis	1 2,251 kg
3	TD 320.60.02	Ausėlė	2 0,06 kg
4	TD 320.60.03	Alis	1 0,74 kg
5	TD 320.60.03-01	Alis	1 0,32 kg
6	TD 320.60.04	Kraštienas	1 0,53 kg
7	TD 320.60.05	Lankilis	1 2,75 kg
8	TD 320.60.05-2	Kamputis	1 4,657 kg
9	TD 320.60.07	Gumos juosta	2 0,43 kg
10	GOST 11371-78 - 105 A	Poverdlė	28 0,004 kg
11	GOST 11371-78 - 13 A	Poverdlė	2 0,008 kg
12	GOST 11371-78 - 17 A	Poverdlė	4 0,011 kg
13	GOST 7655-70 - M10 x 25	Varžtas	14 0,029 kg
14	GOST 7655-70 - M12 x 25	Varžtas	2 0,041 kg
15	GOST 5915 - M 10	Verdlė	14 0,012 kg
16	GOST 5915 - M 12	Verdlė	2 0,018 kg
17	GOST 391-79 - 5 x 25	Velokastis	4 0,006 kg

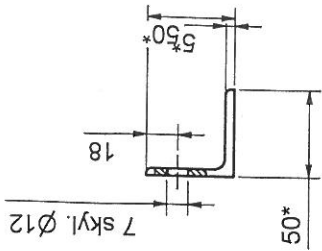
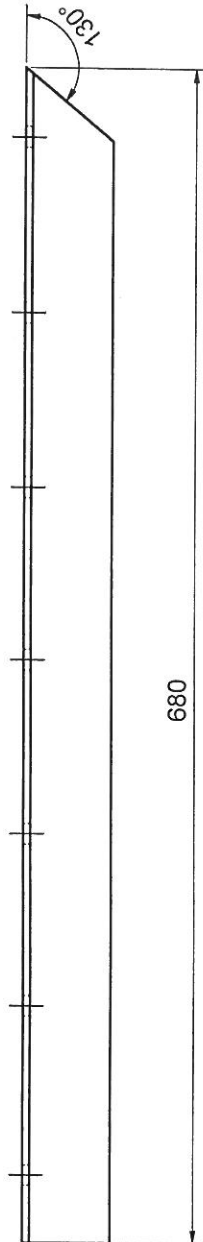
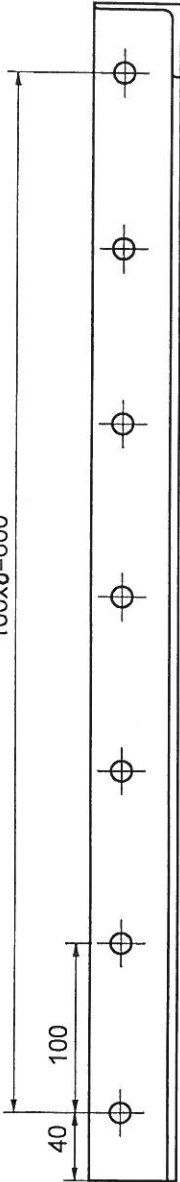
TD 320.60.00/1

Pak. Lapas	Dokum. Nr.	Peržiūra	Data
Konstr.	G. Buzas	Peržiūra	
Tikrinio	E. Valeckas	Tikrinio	
Juostos valytuvas			
Sunkimo brėžinys			
Litera	Masė	Mastelis	1:4
Lapas 1	Lapų 1		
UAB "Naujų Rūdos metalas"			

100x6=600

40

100



Det. TD 320.60.01-01(veidrodis atspindys) (1 : 4)



1. *Informaciniai matmenys.
2. H14, h14, $\pm IT14/2$.

TD 320.60.01

Kampuotis

Pak.	Lapas	Dokum. Nr.	Parašas	Data
Konstr.	G. Buzas	2005.01.19		
Tikrinio	E. Valeckas	2005.01.19		

Litera	Masė	Mastelis
		1:2
Lapas	1	Lapų
	1	1

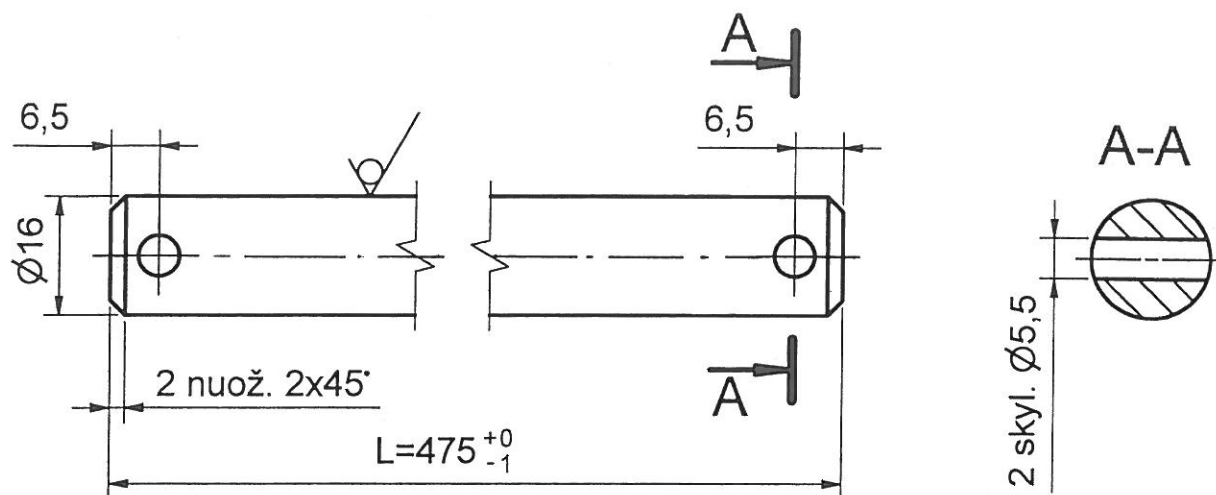
50x50x5 GOST 8509-93

Kamp. B Pl. 3 GOST 535-88

UAB "Kazlų Rūdos metalas"

TD 320.60.03

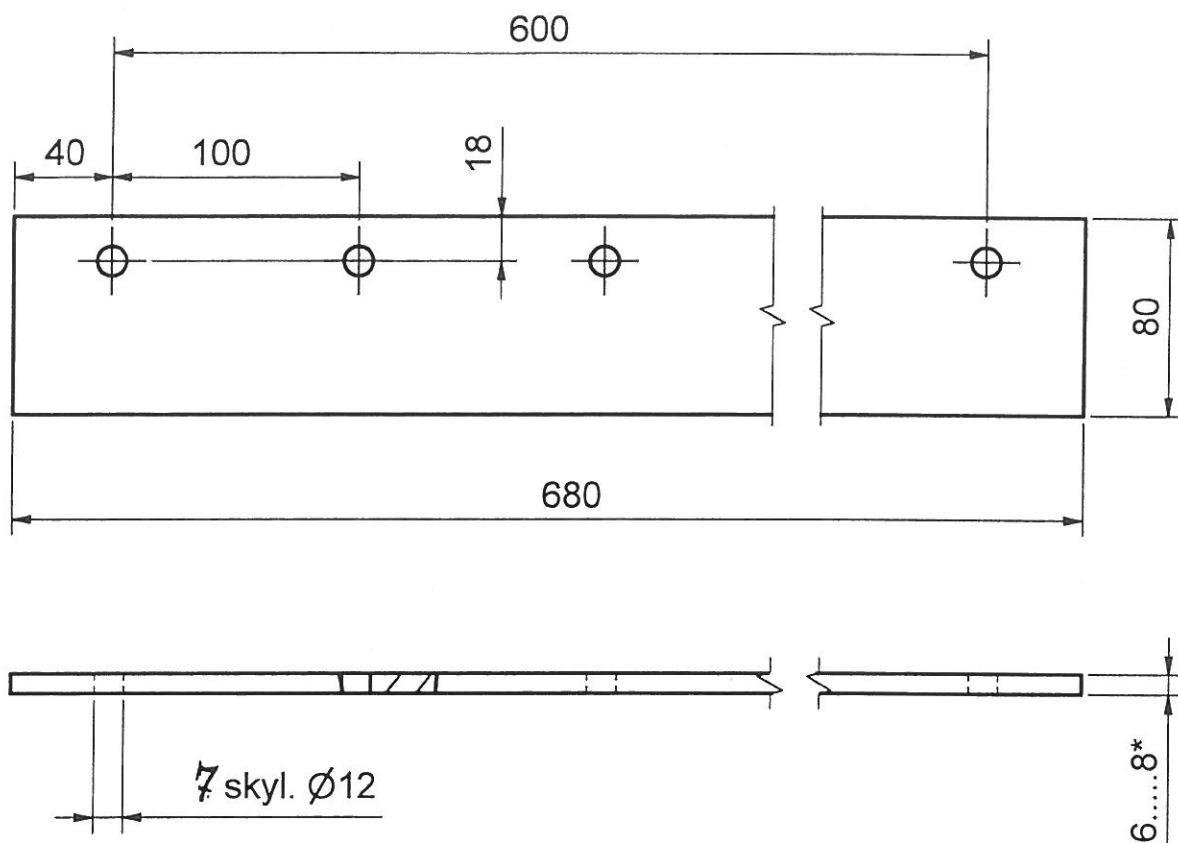
6,3 / (✓)



Det. TD 320.60.03-01 matmuo L=~~21~~0-1.

1. *Informaciniai matmenys.
2. H14, h14, $\pm IT14/2$.

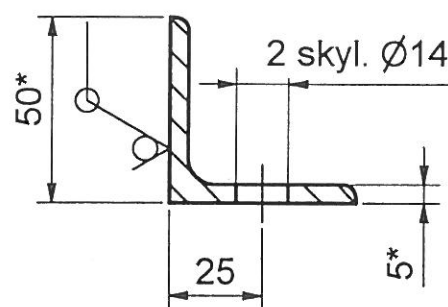
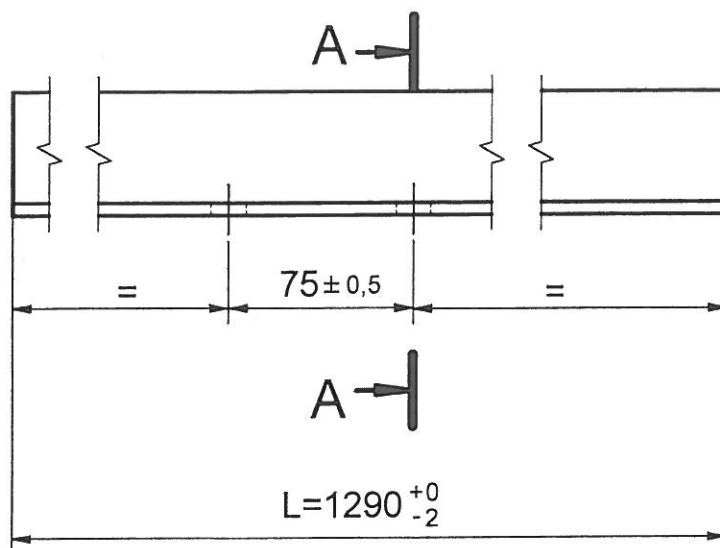
TD 320.60.03					Litera			Masė	Mastelis
Pak	Lapas	Dokum. Nr.	Parašas	Data	Ašis				1:1
Konstr.	G. Buzas			2005.01.19					
Tikrino	E. Valeckas			2005.01.19	Lapas 1			Lapų	1
Apv. 16 GOST 2590-88 Pl. 3 GOST 535-88					UAB "Kazlų Rūdos metalas"				





1. *Informaciniai matmenys.
2. H14, h14, $\pm IT14/2$.
3. Skyl. Ø12 apdirbti pagal det. TD 320.60.01 ir TD 320.60.01-01 atitinkamai.

TD 320.60.07					Gumos juosta			Litera		Masė	Mastelis
Pak	Lapas	Dokum. Nr.	Parašas	Data	Gumos juosta						1:3
Konstr.		G. Buzas		2005.01.19							
Tikrino		E. Valeckas		2005.01.19							
Transporterio juosta								Lapas	1	Lapų	1
								UAB "Kazlų Rūdos metalas"			

A-A (1:2)

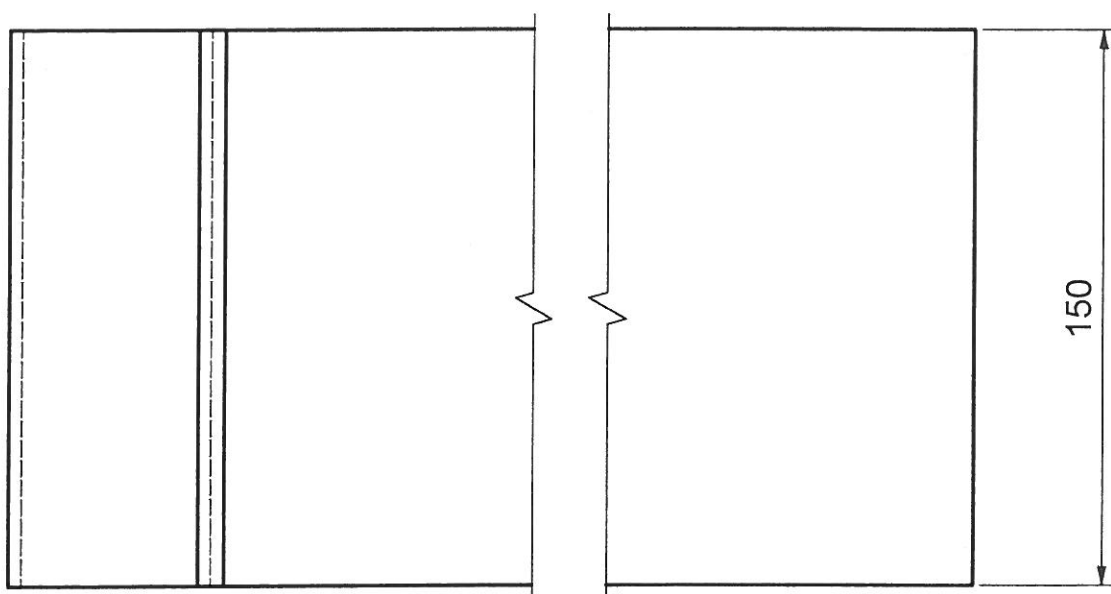
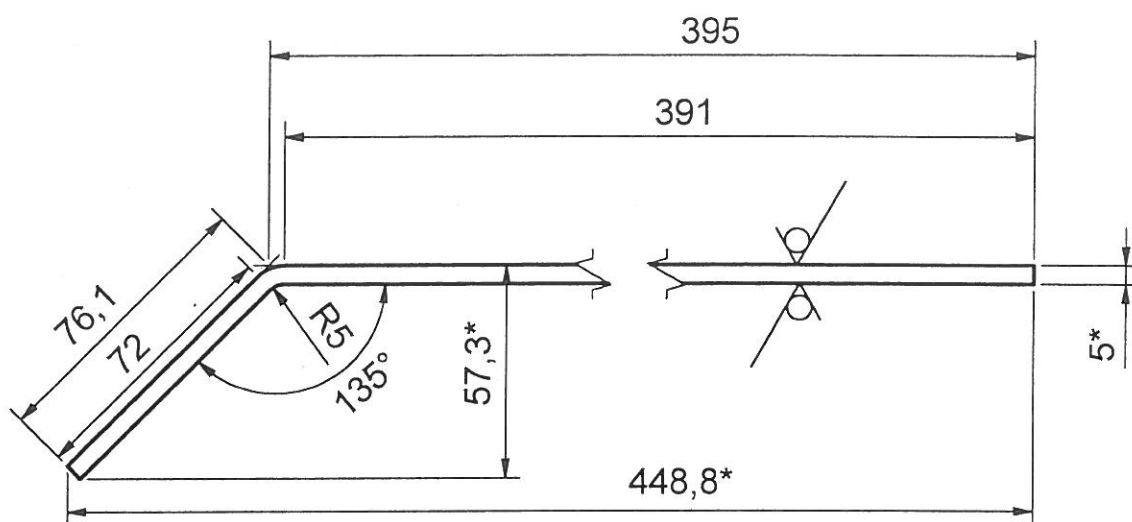


1. *Informaciniai matmenys.
2. H14, h14, $\pm IT14/2$.

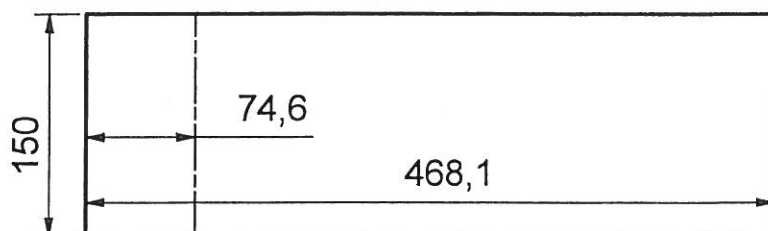
					TD 320.60.06				
					Kampuotis	Litera		Masė	Mastelis
Pak	Lapas	Dokum. Nr.	Parašas	Data					1:2
Konstr.	G. Buzas		2005.01.19						
Tikrino	E. Valeckas		2005.01.19						
						Lapas 1		Lapų 1	
					Kamp.	50x50x5 GOST 8509-93			UAB"Kazlų Rūdų metalas"
						B Pl. 3 GOST 535-88			


TD 320.60.05

12,5 ✓ (✓)



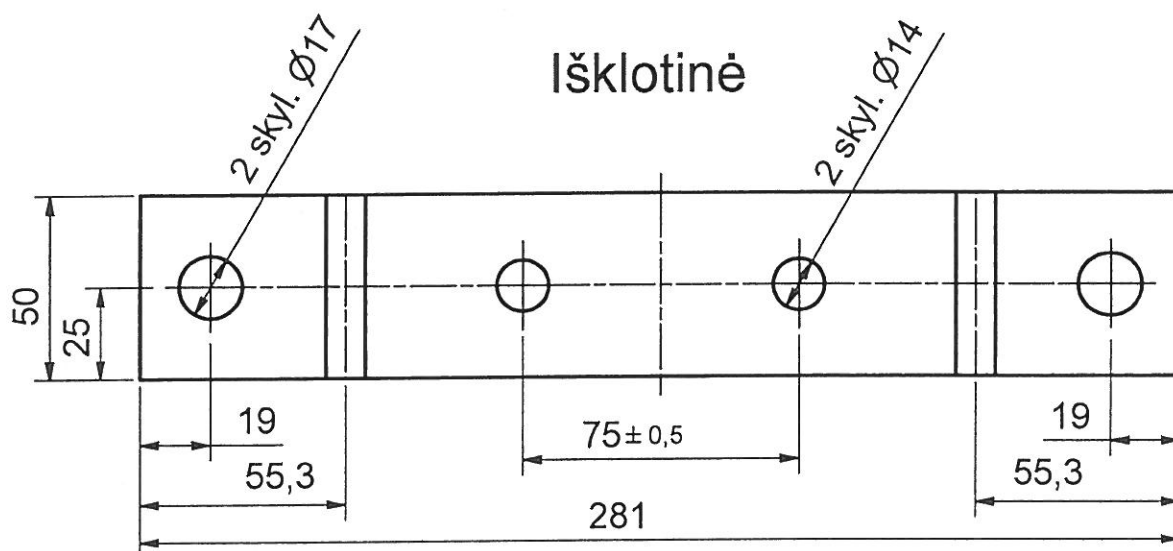
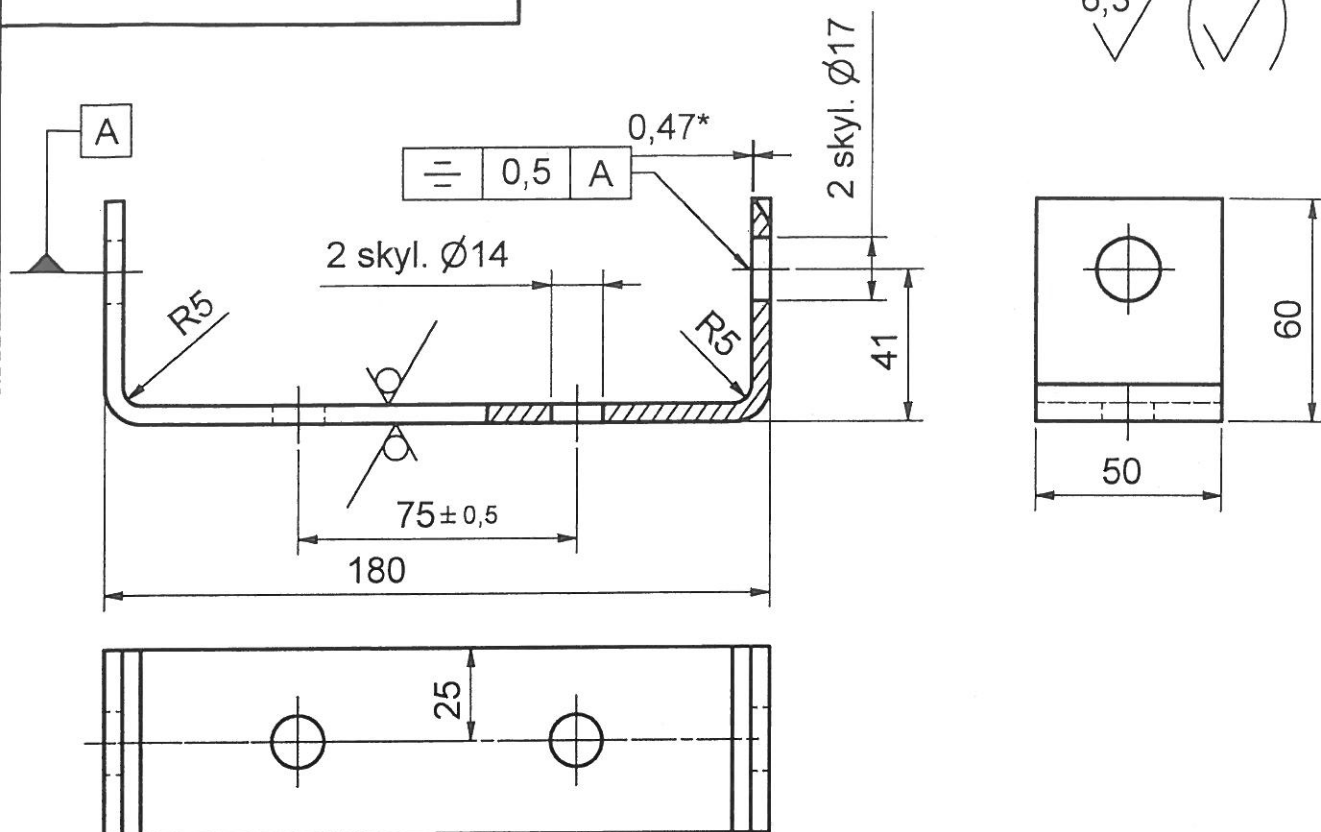
1. *Informaciniai matmenys.
2. H14, h14, $\pm IT14/2$.



					TD 320.60.05				
Pak	Lapas	Dokum. Nr.	Parašas	Data	Laikiklis				
Konstr.		G. Buzas		2005.01.19					
Tikrino		E. Valeckas		2005.01.19					

TD 320.60.04

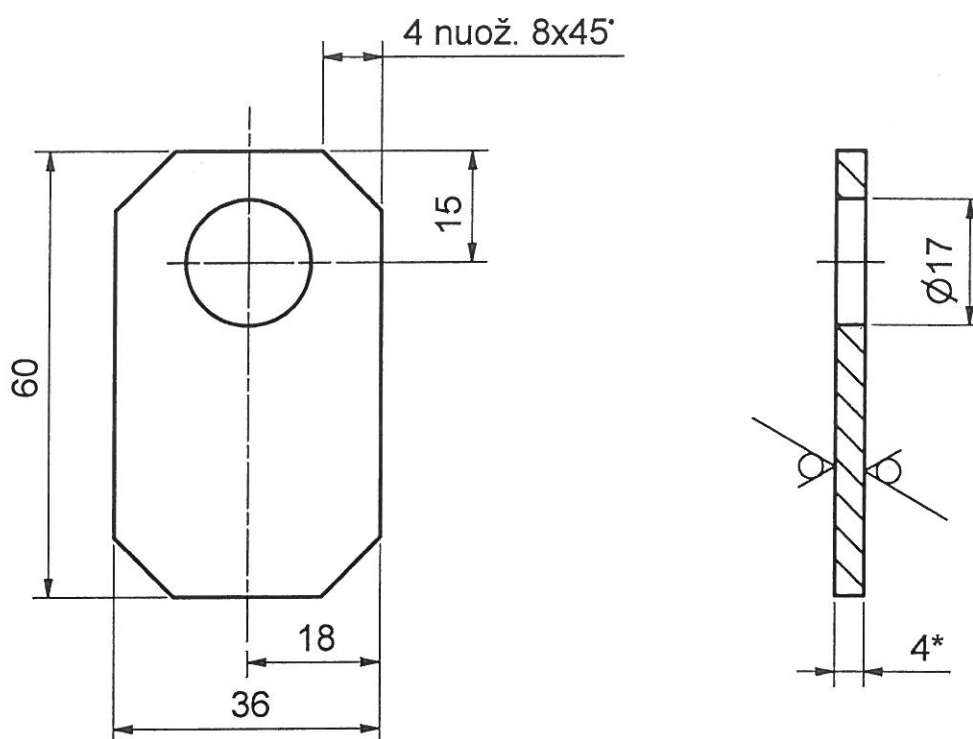
6,3 (✓)



1. *Informaciniai matmenys.

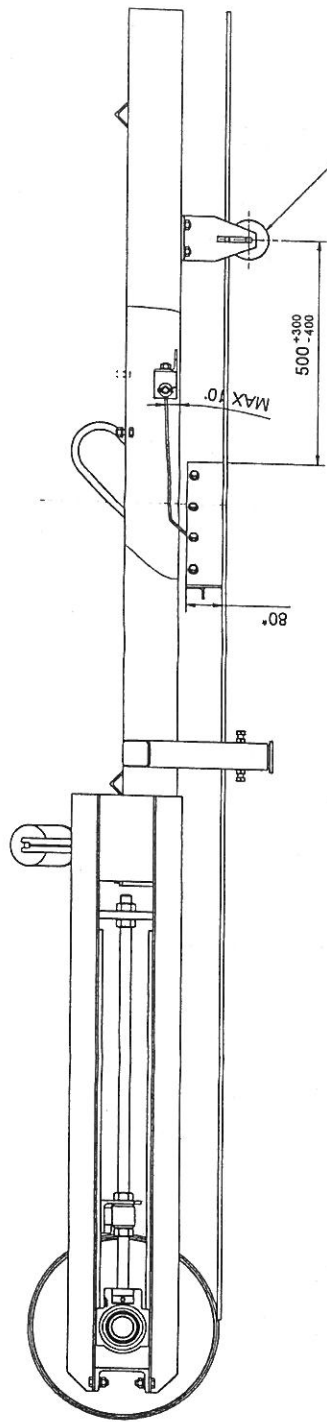
2. H14, h14, ± IT14/2.

					TD 320.60.04				
Pak	Lapas	Dokum. Nr.	Parašas	Data					
Konstr.	G. Buzas			2005.01.19	Kronšteinas				
Tikrino	E. Valeckas			2005.01.19					

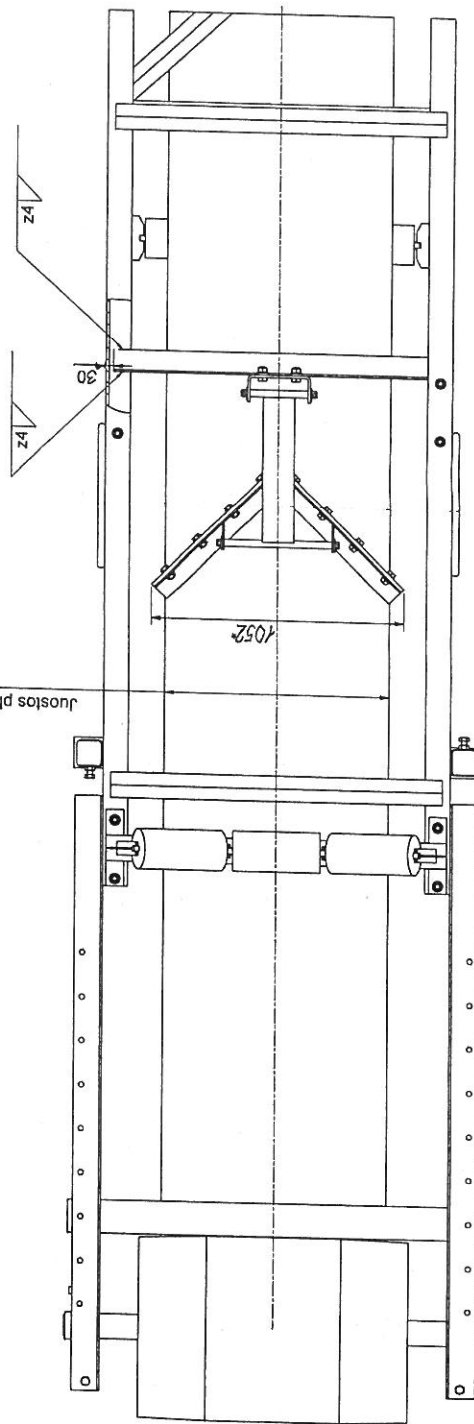


1. *Informaciniai matmenys.
2. H14, h14, $\pm IT14/2$.

					TD 320.60.02			
					Auselė	Litera	Masė	Mastelis
Pak	Lapas	Dokum. Nr.	Parašas	Data				1:1
Konstr.	G. Buzas			2005.01.19				
Tikrino	E. Valeckas			2005.01.19				
						Lapas	1	Lapų
								1
					Lakštas	4 GOST 19903-90 B Pl. 3 GOST 14637-89		
						UAB "Kazlų Rūdos metalas"		



juostos plis/1000°



1. * Informaciniai maimenys.

2. H14, h14, ± IT14/2, suvirinties sujungimams ± IT16/2

3. Suvirinimas pagal GOST 14771-76.

TD 320.50.00\1 MB			
Litera	Mise	Maselis	1:8
Juostos valtuvas			
Montavimo brėžinys			
Lapas 1	Lapi	1	
UAB "Kazli Rūdos metalas"			